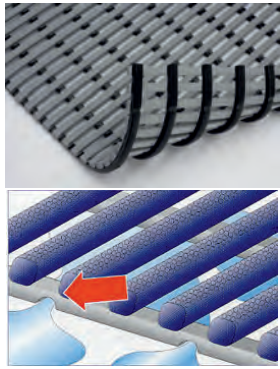


Mattenwege

sind zu finden in: Schwimmbädern, Sportstätten, Saunabädern, Kurbädern, Schulen, Kindergärten, Waschräumen, Duschkabinen, Nassräumen, Umkleieräumen, Alten- und Pflegeheimen, Krankenhäusern.

EHA 96



Technische Daten: Art.Nr.: EA96, EHA-Standard-Matten. **Nicht antibakteriell.** Farben: 962 = grün, 964 = dunkelblau, 965 = rot, 966 = elfenbein, 967 = grau, 969 = gelb, 9625 = mint. Gesamthöhe: 12 mm. Abstand der Laufprofile: 7 mm, Profilbreite: 8,6 mm, Breite: bis 120 cm, Temperaturbeständig von -5°C bis +60°C. Länge beliebig bis 30 m, Gewicht: ca. 5,5 kg/m²



Standardrollen:
Länge 10 m in allen
Standardbreiten: **Rabatt 5 %**



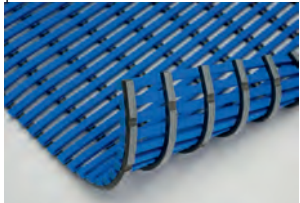
Rutschhemmung Gruppe C, nach DIN E 51097

Sondergrößen: Abweichende Breiten:

EHA 96 Standard

Breiten	pro lfdm.
120 cm:	
100 cm:	
90 cm:	
80 cm:	
75 cm:	
60 cm:	
50 cm:	
40 cm:	

EHA 93



mit **rutschhemmender** Unterbeschichtung



Standardrollen:
Länge 10 m in allen
Standardbreiten, **Rabatt 5 %**

Technische Daten: Ar.Nr.: EA93, Nassraummatte mit fungizider Ausstattung und durch die antibakterielle Wirkung resistent gegen Bakterien und Pilze. Farben: 932 = grün, 934 = dunkelblau, 935 = rot, 936 = elfenbein, 937 = grau, 930 = schwarz, 938 = weiß, 9325 = mint, 9345 = rotlila, 9355 = pink, 9395 = sonnengelb. Gesamthöhe: 14 mm, Abstand der Laufprofile: 7 mm, Profilbreite: 8,6 mm, Breite: bis 120 cm, Länge: beliebig bis 30 m, Gewicht: ca. 6,8 kg/m². Temp. -5°C bis +60°C.

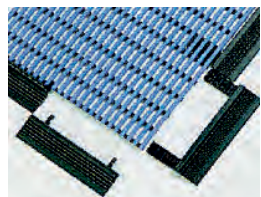


Sondergrößen: Abweichende Breiten:

EHA 93 Standard

Breiten	pro lfdm.
120 cm:	
100 cm:	
80 cm:	
60 cm:	
50 cm:	
40 cm:	

Rutschhemmung Gruppe C nach DIN E 51097



EHA-Kantenprofile, verhindern Stolpern, erleichtern das Befahren der EHA-Matte.

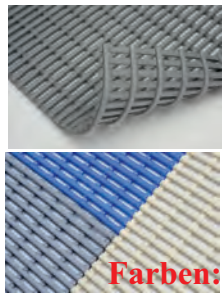
Für EHA 93 und 96: Art.EA99010 Kantenprofil für Längsseite:

Art.EA99019 Kantenprofil für Breitseite zum Verknüpfen der Matten neben- und hintereinander:

Art.EA99011 **Universalverbinder**

Art.EA99051 Schweißkosten für Sondermaße der Matten über 120 cm Breite: auf Anfrage

EHA 70



EHA-PVC-freie-Matten sind rutschhemmend, hoch elastisch, hygienisch, aufrollbar, hochtemperaturbeständig, tieftemperaturflexibel, witterungs- und UV-beständig und 100 % recyclingfähig. **Nicht antibakteriell.**

Technische Daten: Art.Nr.: EA704 = dunkelblau, 707 = grau, 706 = elfenbein. Gesamthöhe: 14 mm, Abstand der Laufprofile: 7 mm, Profilbreite: 8,6 mm, Breite: bis 120 cm, Temperaturbeständig: -5°C bis +80°C, kurzfristig bis 100°C, Gewicht: ca. 5,4 kg/m².

Rutschhemmung Gruppe C nach DIN E 51097

Farben:

Sondergrößen: Abweichende Breiten:

ab Werk

EHA 70 PVC-frei

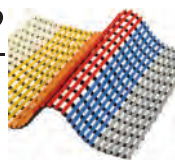
Breiten	pro lfdm
120 cm:	
100 cm:	
80 cm:	
60 cm:	
50 cm:	
40 cm:	

Supergrip-Hygienematte

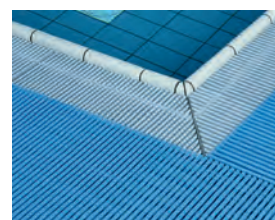
Rutschhemmung Gruppe C nach DIN E 51097 / **GUV 26.17**

Typ "Soft"

Art.Nr.: DO1071

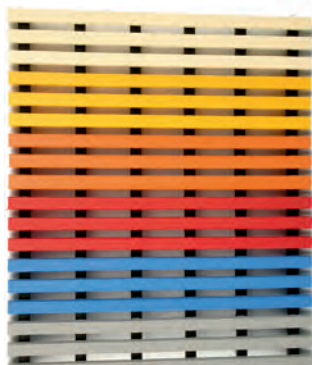


Antibakteriell ! Max. 15 m Länge, Gewicht ca. 7 kg/m², Gesamthöhe: 14 mm, (weitere Farbkombinationen gegen Aufpreis möglich), Unterleisten schwarz, ab 100 m² Abnahmemenge auch Sonder- oder Effektfarben lieferbar, allseitiger Wasserablauf (durch speziell ausgesparte Unterleisten), UV-beständig, **ausgerüstet mit Sanitized®: hochwirksamer Schutz gegen Bakterien und Pilze.**



Supergrip Soft

Breiten	pro lfdm
120 cm:	
100 cm:	
80 cm:	
60 cm:	



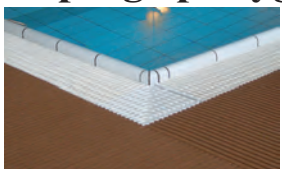
Creme
Gelb
Orange
Rot
Blau
Grau

Typ 1071: Breite 60/80/100 cm:

Zuschnitt pro m² (Breite max. 120 cm):



Supergrip-Hygienematte „Kork“ - die PVC-freie Wellnessmatte



- Lieferbar bis max. 1,2 m Breite und 15 m Länge
- Gewicht ca. 5 kg/m², Gesamthöhe: 14 mm,
- Oberleisten mit Naturkork, Unterleisten braun,
- UV-beständig, **Art.Nr. DOkork**
- Resistent gegen die Bildung von Pilzen
- **Ideal für den kompletten, gehobenen Wellnessbereich.**

Breiten pro lfdm
120 cm:
100 cm:
80 cm:
60 cm:

Rutschhemmung Gruppe C, die höchste!
GUV 26.17/DIN E 51097



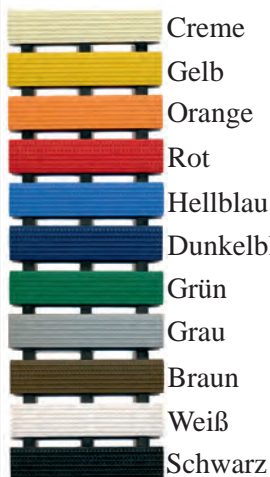
Typ Kork: Breite 60/80/100 cm:

Zuschnitt pro m² (Breite max. 120 cm):

Hygienematten aus schlagzähem Hart-PVC (Typ 1001)

mit **allseitigem Wasserablauf**

Art.Nr. DO1001



Bieten viele Vorteile:

- Mindern die Rutschgefahr. - Aufrollbar.
- Leichte und einfache Reinigung.
- Angenehmes Barfußgehen.
- Hygienisch einwandfrei.
- Variable Gestaltung (jedes Maß).
- Porenfrei & wasserabweisend.
- Von Natur aus resistent gegen Bakterien und Pilze!
- Fußpilz und sonstige Erreger haben keine Chance.
- Temperaturbeständig von -5°C bis +60°C.
- Für die Sauna geeignet.



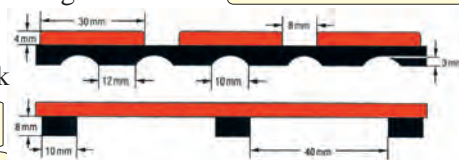
Hart PVC

Breiten pro lfdm
120 cm:
100 cm:
80 cm:
60 cm:

Rutschhemmung Gruppe C, (die höchste!)

Länge max. 50 m

Ab Werk



Typ 1001: Breite 60/80/100 cm:

Zuschnitt pro m² (Breite max. 200 cm):

Art.Nr.: 1001

Gewicht 6 kg/m²



EHA-ManuPlast-Baderost (Typ 88)

Matten für Nassräume, hygienisch und sicher. Die langlebigen, aus hochwertig schlagzähem Hart-PVC bestehenden Oberprofile, liegen quer zur Laufrichtung. Allseitiger Wasserablauf. Liegt aufgrund ihres hohen Eigengewichtes von ca. 6 kg/m² gut auf dem Boden (kein Aufschwimmen). Länge bis 20 m. Temperaturbeständig von -5°C bis +60°C.

Höhe 12 mm. Art.Nr. EA88. Lieferung Ab Werk



Rutschhemmung Gruppe C (die höchste!)



Manuplast

Breiten / lfdm
100 cm:
80 cm:
60 cm:

Auf Standardrollen, Länge 10 m in allen Standardbreiten, 5% Rabatt.



hellgrau gesprenkelt

Durowalk-Bodenbelag-Sanitized

Lieferung ab Werk

Matten für Nassräume, bakterizid, fungizid, hygienisch und sicher. Farben: hellgrau gesprenkelt, dunkelgrau, hellblau, blau, türkis. Pflegeleicht, temperaturbeständig von -40° bis +50°C.

Art.Nr.: FN306015

Individuelle Längen: Rollen 60 cm breit, 1 m bis 15 m lang: Komplette 15 m Rolle:

Verbindungsclips: 3 Stück pro Meter, Art.Nr. FN30601599:



Bodenmatte Breite 58 cm im Rollenformat

aus angenehm zu begehendem PE/EVA-

Kunststoff für Sauna, Dusche, Dampfbad und Schwimmbad geeignet, komplette Rolle mit 16 Meter - jede gewünschte Teillänge ist ohne Aufpreis lieferbar, einzelne Elemente mit ca. 10 cm sind zu jeder Länge ohne Schneiden zusammensetzbar, Breite 58 cm - mit Verbindungsstücken Art.-Nr. 85485 ist die Breite für große Flächen erweiterbar, erfüllt die Anforderungen der Rutschhemmung für den höchsten Anwendungsbereich (= Bewertungsgruppe C) lt. DIN 51097, guter Wasserablauf, antibakteriell und pilzabweisend, UV-beständig, aufrollbar zur Reinigung, Einsatzbereich -35 °C bis +70 °C, Stärke 9 mm, Gewicht: ca. 2,2 kg/m².

Art.Nr.: EL85480 Farbe beige

Art.Nr.: EL85481 Farbe dunkelblau

Art.Nr.: EL85482 Farbe graphit-grau

Art.Nr.: EL8559 andere Farben (hellgrün, schwarz, oliv-grün, creme, hellblau) sind auf Anfrage lieferbar.

Verbindungsstücke zur Verbreiterung der Boden mattenrollen Art.Nr. EL85480-82, Bedarf ca. 2 Stk. je 10 cm Länge, aus milchigem Kunststoff, Gewicht: ca. 1 g/Stk., 10-Stück-Paket, Art. EL85485:

Breite: 58 cm pro lfdm:
ab 5 m:
ab 10 m:
ab 25 m:
ab 50 m:
ab 100 m:

Verbindungsstück

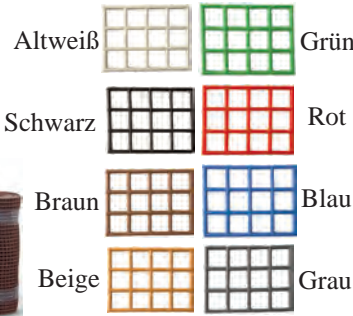
Kunststoff-Saunaläufer (Gittermatte)

Rutschhemmender Kunststoff-Läufer (PVC), ideal für Saunainnenräume.

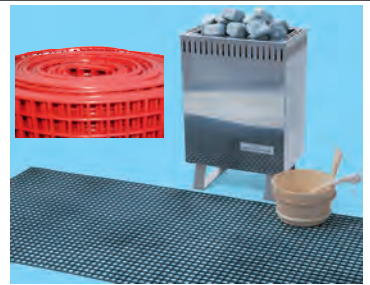
Maße: Breite 0,80 m, max. Länge 10 m, Höhe ca. 6 mm, 8 kg/m². Alle Farben lieferbar. Sehr einfach zuschneidbar (Vorsprünge usw.), leicht zu reinigen. Heizt sich nicht stark auf.

Bei Bestellung bitte unbedingt die benötigte Länge angeben.

alle lieferbaren Farben:



NEU



keine Rutschhemmungs Gruppe



Alle Farben, je lfd. Meter, 80 cm breit, Art.Nr.: FI3010:
 Alle Farben, je lfd. Meter, 100 cm breit, Art.Nr.: FI3011:
 Alle Farben, ganze 10 m Rolle, 80 cm breit, Art.Nr.: FI3050:
 Alle Farben, ganze 10 m Rolle, 100 cm breit, Art.Nr.: FI3051: **711,50**



Rutschhemmung Gruppe C, GUV 26.17/DIN E 51097 (die höchste!)

aufrollbar

Regenbogen-Roste

EHA-Abdeckroste 11

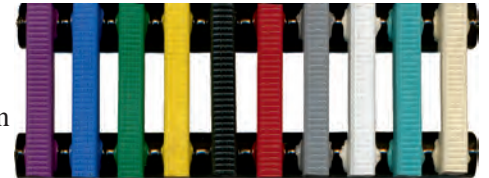
Art.Nr.: EA11

Für alle Beckenformen



Vergleichspreis:
H 23 mm, B 200 mm

PVC-ummantelte, glasfaserverstärkte Polyesterrundstäbe. Die fungizide Ausstattung gewährleistet eine geprüfte antibakterielle Wirkung über einen langen Zeitraum. Rutschhemmend,



Breite mm	Ecken Gehrung	Ecken Hakenleiste	Endstücke
100			
150			
200			
250			
300			
350			
400			
450			
500			

110 = schwarz, 112 = grün,
 114 = dunkelblau, 115 = rot, 116 = elfenbein, 117 = grau, 118 = weiß,
 1125 = mint, 1145 = rotlila, 1155 = pink, 1195 = sonnengelb.

Mögliche Rosthöhen: 20; 23; 25; 27; 30/31; 35 mm

(Weitere Höhen auf Anfrage), Abstand der Laufprofile: 7,0 mm, Breite bis: 100 cm, Rollenlänge: bis 20 m, Gewicht: ca. 12,5 kg/m².

Bitte fordern Sie unseren Spezialkatalog mit allen lieferbaren Rosten kostenlos an. (Versand auch per E-Mail).

Breite mm	Höhe 20 mm		Höhe 23 mm		Höhe 23 mm		Höhe 25 mm		Höhe 27 mm		Höhe 30/31 mm		Höhe 35 mm	
	10 mm Stab		10 mm Stab		12 mm Stab		10 mm Stab		12 mm Stab		12 mm Stab		12 mm Stab	
	Gerade	Rund	Gerade	Rund	Gerade	Rund	Gerade	Rund	Gerade	Rund	Gerade	Rund	Gerade	Rund
100														
150														
200														
250														
300														
350														
400														
450														
500														

Wir machen auch ein Aufmass vor Ort und verlegen die Roste (Aufpreis).

Preise pro lfm. Bei Zwischenmaßen wird der Preis der nächsthöheren Breite berechnet. Einmalkosten pro Radius:
 Referenzen: Prein, Borkum, Saarbrücken, Hürth, Kötschach, Klagenfurt, Bad Endorf, Bautzen, Amberg, Apolda, usw.

Verbinder fest, Kunststoff/Edelstahl V4A:
 Klemmhebel zur Längsverbinding:



Hinweisschilder (eingefräst)

Klemmhebel:

Verbinder

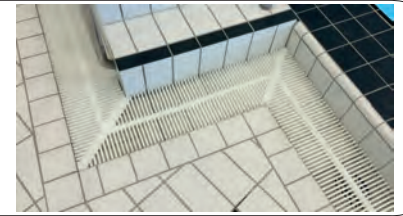
Stumpfe Ecke

Gehrungsecke

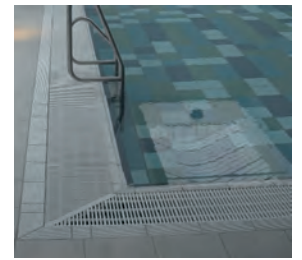
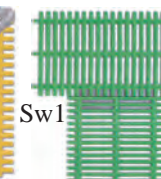
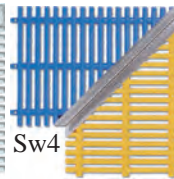
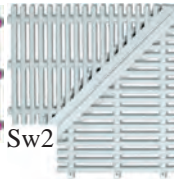
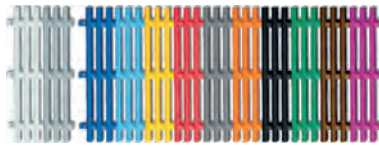
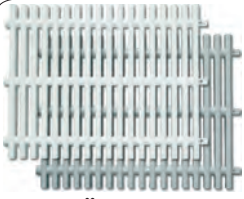
Malmsten-Abdeckroste für Überlaufrinnen

OP-Überlaufroste starr mit Profilhöhen von 10 bis 70 mm

Breiten von 50 mm bis 2000 mm sind möglich. UV-beständiges Polypropylen, Standardfarbe: weiß. Aus Vollmaterial gefertigt. Preis auf Anfrage.



FSR-Abdeckroste für Überlaufrinnen



FSR-Überlaufroste starr mit Profilhöhe 22 mm

Bis 200 mm Breite, Art.AM22200, Länge: 0,33 m:
 Bis 250 mm Breite, Art.AM22250, Länge: 0,33 m:
 Bis 300 mm Breite, Art.AM22300, Länge: 0,33 m:
 Bis 350 mm Breite, Art.AM22350, Länge: 0,33 m:
 Bis 400 mm Breite, Art.AM22400, Länge: 0,33 m:
 Standardfarbe: weiß RAL 9010 oder grau RAL 7035.
 Zulage für Sonderfarbe ab 25 lfm. 10% Mehrpreis.
 Zulage zum Profilpreis für Zuschnitt auf Sonderbreite:

- 1 m Länge:
 - 1 m Länge:
 1 m Länge:
 1 m Länge:
 - 1 m Länge:
 (Preise pro Stück)

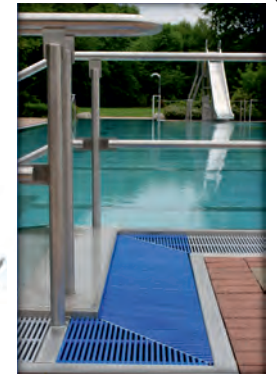
Vergleichspreis:
 H 22 mm, B 200 mm

Zulage zum Profilpreis für Ecken:

Ecke Typ SW 1:
 Ecke Typ SW 2:
 Ecke Typ SW 3:
 Ecke Typ SW 4 V2A:
 Ecke Typ SW 4 V4A:



Wir machen auch ein Aufmass vor Ort und verlegen die Roste (Aufpreis).



massive Rostelemente für gerade Überlaufrinnen, mit kopfseitig angespritzten Kupplungszapfen und Einstecknuten mit eingebauten Distanzfedern aus Edelstahl als Dehnungsausgleich, nach unten konisch zulaufend mit vorstehenden Noppen als Rutschsicherung, aus Polypropylen.
 Art.SÄ70.01 Breite: 140 - 275 mm, Rosthöhe: 22 mm
 Art.SÄ7002 Breite: 276 - 400 mm, Rosthöhe: 22 mm (Preise auf Anfrage)

massive Roststäbe für gerade Überlaufrinnen, bestehend aus massiv gespritzten Rostelementen, mit kopfseitig angespritzten Kupplungszapfen und Einstecknuten mit eingebauten Distanzfedern aus Edelstahl als Dehnungsausgleich. Aus Polypropylen (Kunststoff).
 Art.SÄ7070, Rosthöhe: 23 - 30 mm, Breite: 180 - 500 mm
 Art.SÄ7077, Rosthöhe: 31 - 35 mm, Breite: 180 - 500 mm

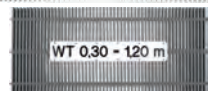
zusammengesetzte Einzelroststäbe für gerade Überlaufrinnen, bestehend aus massiv gespritzten Rostelementen, mit Gewindeverbindung und Kupplungshülsen aus V4A, nach unten konisch zulaufend mit vorstehenden Noppen als Rutschsicherung.
 Art.SÄ7051, Rosthöhe: 23 - 27 mm, Breite: bis 500 mm
 Art.SÄ7050, Rosthöhe: 28 - 30 mm, Breite: bis 500 mm
 Art.SÄ7017, Rosthöhe: 31 - 35 mm, Breite: 180 - 500 mm

zusammengesetzte Einzelroststäbe für kurvige Überlaufrinnen an Schwimmbecken mit Gewindestangenverbindung und Kupplungshülsen aus rostfreiem Edelstahl (V4A), nach unten konisch zulaufend mit vorstehenden Noppen als Rutschsicherung.
 Art.SÄ7003 Breite: 140 - 275 mm, Rosthöhe: 22 mm
 Art.SÄ7004 Breite: 276 - 400 mm, Rosthöhe: 22 mm

zusammengesetzte Einzelroststäbe für kurvige Überlaufrinnen an Schwimmbecken mit Gewindestangenverbindung und Kupplungshülsen aus rostfreiem Edelstahl (V4A).
 Art.SÄ7018 Breite: bis 500 mm, Rosthöhen: 31 - 35 mm

zusammengesetzte Einzelroststäbe für kurvige Überlaufrinnen an Schwimmbecken mit Gewindestangenverbindung und Kupplungshülsen aus rostfreiem Edelstahl (V4A).
 Art.SÄ7053 Breite: bis 500 mm, Rosthöhen: 23 - 27 mm
 Art.SÄ7052 Breite: bis 500 mm, Rosthöhen: 28 - 30 mm

Standardfarben:
 silbergrau RAL 7001
 reinweiß RAL 9010
 signalblau RAL 5005
 sand
 beige



Eckausbildung stumpf, SÄ7062 mit angenietetem Aufgewinkel aus V4A.

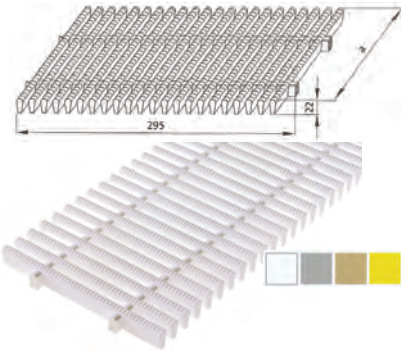


Eckausbildung gehung, SÄ7046 mit angenietetem Aufgewinkel aus V4A.



Rutschhemmend nach höchster Bewertungsklasse C des Untersuchungs- und Beratungsinstituts für Wand- und Bodenbeläge, Säurefliesner-Vereinigung e.V., Großburgwedel.

EMCO Überlaufroste 760/E starr mit Profilhöhe 22 mm, 295 mm lang



Breite 110-199 mm, EM760E/110-199:
 Breite 201-299 mm, EM760E/201-299:
 Breite 301-399 mm, EM760E/301-399:
 Standardbreite 200 mm, EM760E-200:
 Standardbreite 300 mm, EM760E-300:
 Standardbreite 400 mm, EM760E-400:
Standardfarbe: weiß, grau, beige oder gelb.
 Weitere Farben gegen Aufpreis. (Preise pro Meter)



Vergleichspreis:
 H 22 mm, B 200 mm
51,30

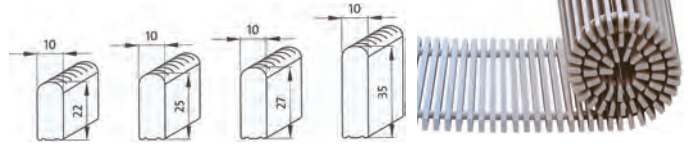
EMCO Überlaufroste 723 (runder Steg) und 721 (flacher Steg) aufrollbar mit Profilhöhe 22, 25, 27 oder 35 mm



Typ	Höhe	Rostbreite (mm); €/lfm.										
		mm	100-150	bis 200	bis 250	bis 300	bis 340	bis 360	bis 380	bis 400	bis 450	bis 500
723/22	22											-
723/25	25											-
723/27	27											
723/35	35											

Auf Wunsch mit flacher Profiloberseite lieferbar
 Auf Wunsch mit Sonderfarben lieferbar. Preis auf Anfrage.

Wir machen auch ein Aufmaß vor Ort und verlegen die Roste (gegen Aufpreis).



EMCO Überlaufroste 724 (runder Steg) starr mit Profilhöhe 22, 25, 27 oder 35 mm

EMCO Überlaufroste 721 (flacher Steg) starr mit Profilhöhe 22, 25, 27 oder 35 mm



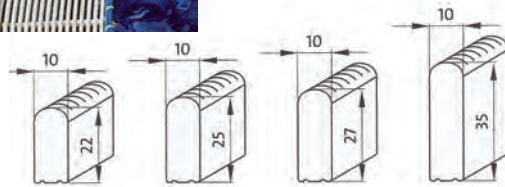
721 (flacher Steg)
starr

724 (runder Steg) starr

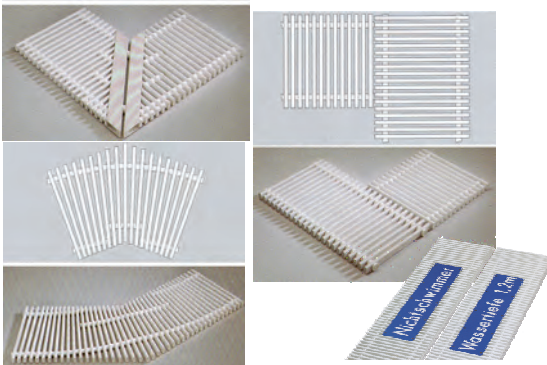
Typ flache Profil-Oberseite	Typ runde Profil-Oberseite	Höhe	Rostbreite (mm); pro Meter					
			mm	100-150	bis 200	bis 250	bis 300	bis 340
721/22	724/22	22						
721/25	724/25	25						
721/27	724/27	27						
721/35	724/35	35						



Vergleichspreis:
 H 22 mm, B 200 mm



EMCO Eckausbildungen, Radien und Sonderfarben



	Typ	723	724, 721	760
Aufpreis für starre Ecken	€/Stück			
Aufpreis für Gehrungsecken	€/Stück			
Aufpreis für Fächerecken	€/Stück			
Aufpreis für Eckunterstützungen	€/Stück			
Aufpreis für Radien:				
2 Verbindungen bis Rostbreite = 300 mm	€/lfm.			
3 Verbindungen bis Rostbreite = 500 mm	€/lfm.			
Aufpreis für Sonderfarben				

Bei Sonderfarben ist mit einer verlängerten Lieferzeit zu rechnen (ca. 6-8 Wochen).

SANIT Rostabdeckung Abusanitair mit Profilhöhe 25 mm



bis 150 mm Breite, Höhe 25 mm, abu-150:
 151-250 mm Breite, Höhe 25 mm, abu-250:
 251-350 mm Breite, Höhe 25 mm, abu-350:
 351-450 mm Breite, Höhe 35 mm, abu-450:
 Zwischenbreiten, -längen und Höhen möglich.
 Zuschlag für Radien 40% auf den Meterpreis.

Standardfarbe: weiß RAL 9016, hellgrau RAL 7032.

Weitere Farben: elfenbein, braun, beige, hellblau, rot, gelb, grün, blau.

Wir machen auch ein Aufmaß vor Ort und verlegen die Roste (Aufpreis).

