

## **! TOP- Qualität ! Die Aqua Runner Produkte**

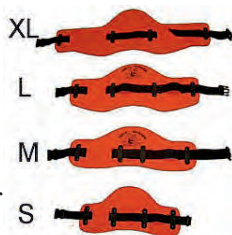
**Aquarunner** - der leistungsstarke Aqua Jogging Gürtel mit Schnallenverschluss und hoher Auftriebskraft aus hautfreundlichem Schaumstoff (Evazote). Farbig sortiert:

**Größe: XL** 98 x 35,5 x 2,8 cm, ab 100 kg,  
Art.AQ8800-XL,

**Größe: L** 75 x 31,5 x 2,8 cm bis 100 kg,  
Art.AQ8800-L,

**Größe: M** 68 x 24,5 x 2,8 cm (für Kinder, oder für Frauen mit einer sehr schmalen Taille), bis 60 kg,  
Art.AQ8800-M,

**Größe: S** 50 x 24 x 2,8 cm (für Kinder), bis 40 kg,  
Art.AQ8800-S,



### **Aqua-Jogging Gürtel Hydro-Tone**

**NEUE FORM**



Aus Spezialschaumstoff mit Vinyl-Ummantelung (Antiseptischer Schutz), Größe 74 x 22 cm, Materialstärke: 3 cm, Gurtlänge: 135 cm, Verschluss: Snap-In-Verschluss, Max. Körpergewicht: 100 kg, Blau, Gurt Schwarz. Art.ST2570903

### **Aqua-Jogging-Gürtel Aqua-Jogger**

ca. 66 x 25 x 4 cm



Aus laminiertem, innen weichem für angenehmen Tragekomfort, hochwertigem PE-Schaum, breites Gurtband mit Patentverschluss, bis 100 kg, Art.: BE9617

### **Beco SharkJumper**



Art.BE96037

### **Haltebügel**



Art.BE96038

Trampolin für das Training im Wasser. Die optionale Haltevorrichtung bietet zusätzliche Sicherheit beim Aqua-Rebounding. Trainingsziel: Koordination. Kraft-Ausdauer. Mindestwassertiefe: 130 cm. Rostfreier Edelstahl 316 L, DIN 1.4404. Sprungtuch vom TÜV geprüft. Chlor- und Solebeständigkeit. Gewicht: 9 kg (inkl. Haltegriff: 15,5 kg). Gesamtdurchmesser: 102 cm. Durchmesser Sprungtuch: 75 cm. Höhe: 26 cm. Maße inkl. Haltegriff: L x B x H 130 cm x 105 cm x 128 cm. Einstellbar: Höhe des Haltegriffs.

### **Aqua-Jogging Gürtel**

breites Gurtband mit Patentverschluss, aus hochwertigem PE- Schaum.



Art.: BE96024 MAXI bis 120 kg

### **Aqua- Jogging Gürtel BEbelt**

hochwertiger, verhauteter PE-Schaum. Die Seiten sind einklappbar, so passt der Gürtel in jede Tasche.

**Größe bis 80 kg: Bebelt**



Art.BE96068

**Größe bis 120 kg: BebeltMaxi**



Art.BE96069

### **Ersatzgurt Aqua Jogging Gürtel**

4 cm Art.: OL60073E, Länge 160 cm,

5 cm Art.: BE960241, Länge 190 cm,

## Aqua Twin II

Paar



Power Sandale für effektives Bauch-Beine-Po Training



Paarweise verpackt  
In 2 Größen erhältlich:

BE9658S = 36-41 Farbe rot

BE9658L = 42-46 Farbe blau



Hoher Auftrieb für Aqua-Jogging im tiefen Wasser.  
Hoher Tragekomfort und breite Klettverschlüsse zur optimalen Anpassung.

## Beinschwimmer

Größe S

Art.AQ3200



Größe L - Standard

Art.AQ9618



Größe XL Fortgeschritten

Art.AQ9621



## Bodyflex II

Blau, Art.ST2109510  
L 130 cm, 700 g.



Durch Schwingbewegungen wird der gesamte Körper trainiert. Länge 130 cm.

## Aqua-Kick-Box-Handschuh

Preis pro Paar

Ab 10 Paar p.P.



Auftriebsgerät für Oberkörper-training, Größen:  
Art.:BE9637L oder BE9637XL

## Aqua-Kick-Box-Gloves



Auftriebsgerät für Oberkörpertraining, eine Größe, Art.BE96021

## Aqua Hanteln mit Hantelband

Senior Art.Nr. AQ9626

Ø 14 cm

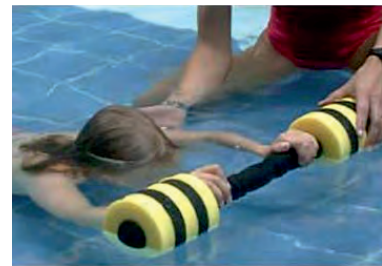
Junior Art.Nr. AQ9627

Ø



## Hantel XL

Länge 62 cm, Ø 14 cm,  
280 g, Material wie Aquahanteln, liegen bequem in der Hand,  
Art. AQ2500:



## Aqua Handschuh Sprint

Komfortabler Neopren-Handschuh mit Klettverschluß,  
Art.BE9636 geschlossen Vollneoprene  
Art.BE9667 offen Vollneoprene  
Größe S, Farbe **Türkis**  
Größe M, Farbe **Rot**  
Größe L, Farbe **Blau**



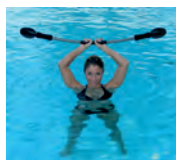
BE9636 geschlossen Vollneoprene

BE9667 offen Vollneoprene



## Bodyflex II

Blau, Art.ST2109510  
L 130 cm, 700 g.



Durch Schwingbewegungen wird der gesamte Körper trainiert. Länge 130 cm.

## Aqua-Kick-Box-Handschuh

Preis pro Paar

Ab 10 Paar p.P.



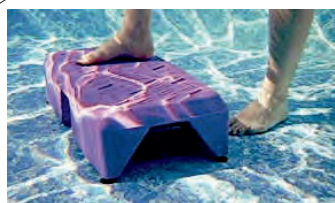
Auftriebsgerät für Oberkörper-training, Größen:  
Art.:BE9637L oder BE9637XL

## Aqua-Kick-Box-Gloves



Auftriebsgerät für Oberkörpertraining, eine Größe, Art.BE96021

## Aqua-Step CST

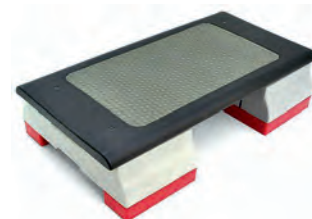


aus sehr stabilem und robustem Kunststoff mit eingebauten Gewichten, Standflächen mit robusten Saugnäpfen LxBxH: 68 x 36 x 19 cm, Art.CICST02

## Aqua-Step

aus sehr stabilem, schlagfestem Kunststoff, mit 2 eingebauten Gewichten, je 4 kg, anti-slip Oberseite, sehr haltbare Ausführung, steht fest auf dem Beckenboden.

Höhe verstellbar: LxBxH: 68x40x14/18 cm, (14 cm hoch, alternativ 18 cm hoch), Art. AQ604900



Lieferung ab Werk



## Thera-Band® Tubing



Bodytrainer  
Tubing  
Länge 1,4 m

mit Schaumstoffgriffen,  
leicht, handlich, Platz sparend und lange haltbar.  
Ganzkörper-Training. In 6 Zugstärken lieferbar:  
Art.AZ21721, gelb = dünn, leicht  
Art.AZ21722, rot = mittel stark  
Art.AZ21723, grün = stark  
Art.AZ21724, blau = extra stark  
Art.AZ21725, schwarz = spezial stark  
Art.AZ21726, silber = super stark

## BECO Band 150 cm

Länge 150 cm, in 3 Zugstärken lieferbar:

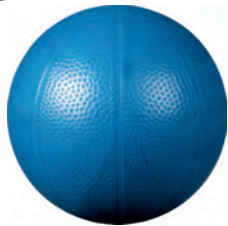


Art.BE96722, gelb = leicht,  
Dicke 0,2 mm  
Art.BE96725, rot = mittel,  
Dicke 0,4 mm  
Art.BE96726, blau = stark,  
Dicke 0,5 mm

## BECO Band 20-25 m



in 3 Zugstärken lieferbar:  
Art.BE96732, gelb = leicht,  
Länge 25 m, Dicke 0,2 mm  
Art.BE96735, rot = mittel,  
Länge 25 m, Dicke 0,4 mm  
Art.BE96736, blau = stark,  
Länge 20 m, Dicke 0,5 mm



## Aqua Ball

für die Aquafitness, Reha und  
Animation, **VPE 5 Stück**,  
Ø 17 cm, Art.BE96036:

## DynaPad Art.BE96033

mit Noppenstruktur zur Muskelstimulation,  
trainiert das Gleichgewicht, kräftigt den  
Stützapparat



## Aqua Disk SZ (Paar)



stabiler, verhauteter  
PE-Schaum, extrem  
haltbar, Ø ca. 24 cm,  
Farben sortiert,  
vielfach empfohlen  
Art.: BE9631



## Power-Stick



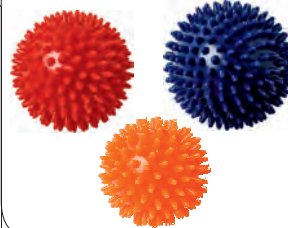
Art. BE9660

sensationelles Ganzkörper-Trainingsgerät, gesetzlich  
geschützt, aus PE-Schaum mit flexiblen Griffen,  
leicht im Gewicht und in der Handhabung. Länge 75  
cm. Jede Packung mit Übungsanleitung.

## Massageball

Art.BE9591 gelb, Ø 7 cm:  
(nur VPE)

Igel-Noppenball



Art.BE9592 rot, Ø 8 cm:  
(nur VPE)

(nur VPE)

## Aquaball

Art.BE96681 orange, 10 cm:



Softnoppen (nur VPE)

Art.BE96682 gelb, 18 cm:

VPE 10 Stück

## Aqua Gym Bälle



Für die  
Wassergymnastik,  
hochwertige Qualität,  
Ø 17 cm, 280 g  
griffig im Wasser

gelb, rot, blau oder grün  
Art.JA400980/2-5

## CM-Band

Das ideale Stoffband im Wasser  
und zu Land, Stärke und Widerstand einstellbar,  
"kleben" nicht wie die Thera-Bänder aneinander



Art.CI877032

## Transportsack Art.BE8733

Preise pro Stück

Maße: 80 x 100 cm,  
ohne Inhalt



## Benamic

Art.BE96058



Das ultimative Fitness-Gerät für den Oberkörper. Mittlerer Widerstand, Flach- und Tiefwasser, flexibel, Material E.V.A., Maße: 45 x 24 cm.

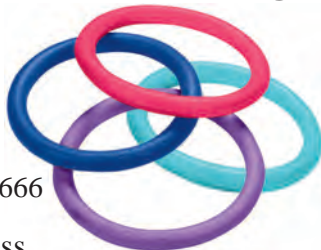
## Art.BE96043 Betomic

Beim Training wird ein optimaler Wasserwiderstand zur Kräftigung der Muskulatur erzeugt: Kraft-Ausdauer, Beweglichkeit und Koordination werden trainiert, schneller Griffwechsel von Hand und Fuß, E.V.A.-Schaum.



## Universal Ringe

Ø ca. 34 cm Art.BE9666



Auftriebsgerät für Aqua-Fitness, Rehabilitation und Animation, EVA Schaum.

Optimale Kraftübertragung durch extrem flexibles Material: Silikon, gelenkfreundlich, klein und handlich, paarweise verpackt.

## Beflex



Art.BE96044



## NordicJet

Art.BE96047

Nordic Walking im Flach- u. Tiefwasser, durch intensiven Druck-Zug- Schub optimales Kraftausdauertraining und Verbesserung von Beweglichkeit und Koordination. Unterschiedliche Kegel, vorne kleiner als hinten, sind mit einem Noppen- Handgriff verbunden, der für eine angenehme Handmassage sorgt.



## Pull Buoys Senior

Farben: blau/gelb/blau  
Art. BE96052,

Ca. 15 x 23 x 7 cm

## Pull Buoys Junior

Farben: blau/gelb/blau  
Art. BE96053



Ca. 9 x 23 x 9 cm

Auftrieb und Wasserwiderstand.

## Bebell

Größe S: Maße: 12 x 21 cm,  
Art.BE9628S

Größe M: Maße: 14 x 25 cm,  
Art.BE9628M



## Power Handpaddles

Art.BE96441S, gelb, Größe S, 17x14 cm  
Art.BE96441M, blau, Größe M, 21x18 cm  
Art.BE96441L, schwarz, Größe L, 24x21 cm



flache Paddles, Pulsaussparung, verstellbare runde Bänder, für Kraft- u. Ausdauertraining

## Handpaddles Flex hydrodynamische Form

Art.BE9640S, gelb, Größe S  
Art.BE9640M, blau, Größe M



pro Paar

## Beboard

für das Training auf dem Wasser, zum Training der Koordination, Gleichgewicht und Kraftausdauer. Art.BE96150

Air Pump Hand  
Art.BE9883

ab Werk



Art.BE96150



Art.RCSVC150



## Digital Sound-Center DSC-150 (Set 3) 150 W

mit integriertem 1-Kanal UHF-Empfänger, inkl. CD-Player DSM-003 CD, inkl. UHF-Empfänger und Taschensender UB-016, inkl. Headset-Mikrofon HS-200 S/B, 2-Wege-System, Leistung RMS: 150 W (Class-D), 230 V oder Akku, Betriebsdauer Akku: 4 - 7 Stunden, Ladezeit Akku: 6-8 Stunden, Lautsprecher: 10" Woofer, 1.5" Horn Tweeter, Eingänge: Line In Klinke 6,3 mm; Line In Cinch; MIC XLR; MIC Klinke 6,3; Ausgänge: MIX OUT Klinke 6,3 mm; Speaker OUT 4-16 Ohm, UHF-Empfänger: True Diversity, 863-865 Mhz, Klangregelung: 2-fach, **Bluetooth®**, Art.RCSDSC150SET3

**Aufbewahrungcover**, Art.RCSVC150: **37,- €**

### Digital Sound-Center DSC-150 (Set 1) 150 W

Inkl. CD-Player DSM-003 CD, ohne UHF Empfänger, ohne Headset, ohne Mikrofon, Art.RCSDSC150SET1:



## Mobile Musikanlage TXA-822CD 80 W

Art.MO179070

Verstärkersystem mit 2 Funkempfängern, einstellbarer UHF-Frequenz (863-865 Mhz) und Bluetooth-Empfänger. Mit „Anti-Schock-System“ und MP3-Wiedergabe über CD und USB-Schnittstelle. SD-Card-Reader, Pitch-Control-Funktion. **Netzanschluß oder Akku** 2x 12V/4,5Ah. Gewicht: 15,5 kg. Passende Mikrofon- oder Taschensender wie TXA-800HSE oder TXA-800HT sind optional erhältlich. Art.MO179070

Anschlüsse: 1 x XLR/6,3-mm-Klinke (Mic/Line), 1 x 6,3-mm-Klinke (Mic), 1 x Cinch L/R (Line Out), 1 x 3,5-mm-Klinke (Line Out)



## Mobile Musikanlage TXA-820CD 80 W

**Alle 800er mit Trolley.**

BxHxT 305 x 510 x 265 mm.

Power-Verstärkersystem mit 1 Funkempfänger, mit einstellbarer UHF-Frequenz (863-865 Mhz) und Bluetooth-Empfänger. Max. **80W**, mit „Anti-Schock-System“ und MP3-Wiedergabe über CD und USB-Schnittstelle. SD-Card-Reader, Pitch-Control-Funktion. **Netzanschluß oder eingebauter Akku** 2x 12V/4,5Ah. Gewicht: 15,5 kg. Passende Mikrofon- oder Taschensender wie TXA-800HSE oder TXA-800HT sind optional erhältlich. Art.MO179060



TXA-822CD

## Mobile Musikanlage TXA-820 80 W

Power-Verstärkersystem mit 1 Funkempfänger, mit einstellbarer UHF-Frequenz (863-865 Mhz) und Bluetooth-Empfänger. Max. **80W**. **Netzanschluß oder eingebauter Akku** 2x 12V/4,5Ah. 15,5 kg. Passende Mikrofon- oder Taschensender wie TXA-800HSE oder TXA-800HT sind optional erhältlich.

## Mobile Musikanlage TXA-1022CD 170 W

Art.MO179050

High-Power-Verstärkersystem, mit 2 Funkempfängern, einstellbare UHF-Frequenzen (863,1-864,9 MHz) und Bluetooth-Empfänger. Mit „Anti-Schock-System“, Pitch-Control Funktion, MP3-Wiedergabe, CD-Spieler, USB-Schnittstelle. Max. **170 W**. Netzanschluss oder eingebauter Akku 2x12V/4,5Ah. Gewicht: 18,2 kg, Passende Mikrofon- oder Taschensender wie TXA-800HSE oder TXA-800HT sind optional erhältlich. **Mit Trolley.**

BxHxT 360 x 580 x 320 mm. Art.MO174610



TXA-1022CD



Art.MO172250



Referenzen: Halle, Rosenheim, Aachen, Zeven, Nürtingen, Bad Aussee, usw.

## Multifrequenz-Sender TXA-800HSE

Art.MO172250, (863,1-864,9 Mhz), Kopfbügelmikrofon und Krawattenmikrofon, Lautstärkeregler, LCD-Anzeige, Gürtel-Clip, Betrieb mit 2 x 1,5V

Mignonbatterie (nicht mitgeliefert) für TXA-700, 800 und 1000

## Handmikrofon TXA-800HT

Art.MO172260, (863,1-864,9 Mhz), für TXA-700, 800 und 1000:



## Ohrbügelmikrofon,

HSE-152/SK, extrem leicht, (3-Pol-Mini-XLR), ohne Taschensender, Art.MO234280:

## Ohrbügelmikrofon,

HSE-152A/SK, Kompatibel zu allen TXS...HSE- (3-Pol-Mini-XLR) und JTS-Taschensendern (4-Pol-Mini-XLR) durch beiliegende Adapter, extrem leicht, ohne Taschensender, Art.MO235170:



ab Werk

**Alle diese Geräte bieten die Möglichkeit Handys, Android oder von Apple™, mit Kabel anzuschließen und über den Lautsprecher anzuhören.**

### Schutzhülle TXA-1000 WPB



spritzwassergeschützt für TXA-1000, Art.MO173630

### Schutzhülle TXA-820 WPB

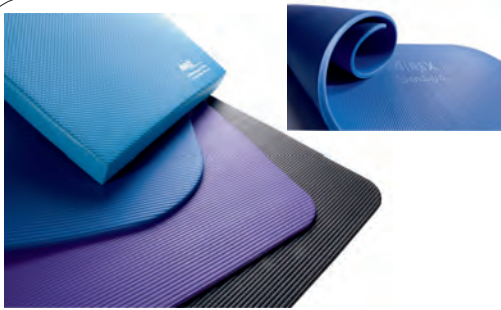


spritzwassergeschützt für TXA-820, Art.MO179110

### Gürteltasche für Sender

TXS-10BELT Art.MO234110, mit Klettverschluß





## Airex Gymnastikmatten

**AIREX®**

Ideale Matte für vielseitigen Einsatz, hautfreundlich, strapazierfähig, schmutzabweisend, isolierend, rutschfest, gelenkschonend

- EB8001, **Pilates- u. Yoga- Matte**, 190 x 60 x 0,8 cm, lila:
- EB8002, **Atlas**, 200 x 125 x 1,5 cm, rot, grün:
- EB8003, **Hercules**, 200 x 100 x 2,5 cm, grün, blau:
- EB8004, **Fitline 140**, 140 x 58 x 1,0 cm, blau:
- EB8005, **Fitline 180**, 180 x 58 x 1,0 cm, blau:
- EB8006, **Pilates Rolle**, Länge 90 cm, Ø 14,5 cm blau:
- EB8007, **Balance Pad**, 50 x 41 x 6 cm, blau:

**Hercules**



**Atlas**

**Hercules**



**Balance Pad** ab Werk



## Gymnastik-Matte Coronella und Corona

**Coronella:** 185 x 60 x 1,5 cm, runde Ecken, Farben: rot, grün oder blau, Art.: EBcoronella:

**Corona:** 185 x 100 x 1,5 cm, runde Ecken, Farben: rot, grün oder blau, Art.: EBcorona:

Ideal für die Nutzung in Fitnessstudios, Vereinen, Reha oder Gymnastik. Optimale Dämpfungseigenschaften gegen kalten und harten Boden Hautfreundlich, robust und körperwarm. Geschlossenzelliger Spezial-Schaumstoff: Besonders leichte Reinigung



## Aqua-Gymnastikmatte

wellenförmige Aqua-Gymnastikmatte, aus Polymat®, hohe Festigkeit und Elastizität, ungiftig und sehr hygienisch. Großer Auftrieb. Farblich sortiert (Rot, Blau, Orange, Grün). ab Werk



**Matte 87:** 87 cm lang, 65 cm breit, 3 cm stark, Art.ST2571209, Farben sortiert:

**Matte 200:** 200 cm lang, 90 cm breit, 3 cm stark, Art.ST2571212, Farben sortiert:

## Yamaha® Seascooter RDS 200

Bis 20 m Tiefe. Mit Schutzgitter um den Propeller, automatischer Ausschaltfunktion. Bis 3,2 km/h schnell. Inkl. aufladbarem Akku 1x 12V / 7,5Ah, 180 W, Ladezeit 4-6 Std. und Ladegerät.

Gewicht 6 kg, **inkl. Akku.** Maße: 28,5 x 28,5 x 52 cm.



Art. SU12607:

## Yamaha® Pool Jet



Für Kinder ab 5 Jahren geeignet. Der Pool Jet zieht ein Kind zuverlässig durch den Pool. Der Li-Ion-Akku schafft eine Tauchdauer von bis zu 30 Minuten und ist nach ca. 2-3 Stunden voll geladen. Höchstgeschwindigkeit 2 km/h., **inkl. Blei-Säure-Akku 7,2 V / 2 AH.** Maße: 27 x 26,2 x 20,2 cm.

Art. SU12608:

Zusätzlicher Akku, Art.:SU12615:



## Sealife® Rashguard Zip Suit

Einteiliger Badeanzug für Kinder, mit Reißverschluss, Sonnenschutz 50+. Material: 80% Polyamid, 20% Elasthan.



Pink: Art.BE8314  
Blau: Art.BE8316

Größen: 80/86,  
92/98, 104/110,  
116/122, 128/134,  
140/146, 152/158

## Sealife® Rashguard Suit

Zweiteiliger Badeanzug für Kinder, knielange Hose, Reißverschluss auf der Rückseite, Sonnenschutz 50+. Material: 80% Polyamid, 20% Elasthan.



Pink: Art.BE8324  
Blau: Art.BE8326

Größen: 80/86, 92/98,  
104/110, 116/122,  
128/134, 140/146,  
152/158

## Sealife® Sun Hat



Sonnenhut mit Nackenschutz, Sonnenschutz 50+. Material: 80% Polyamid, 20% Elasthan.

Größe 1: Ø 46 cm  
Pink: Art.BE8334  
Grün: Art.BE8338

Größe 2: Ø 52 cm  
Pink: Art.BE8344  
Grün: Art.BE8348



